



Instructions pour la recherche sur VST-online

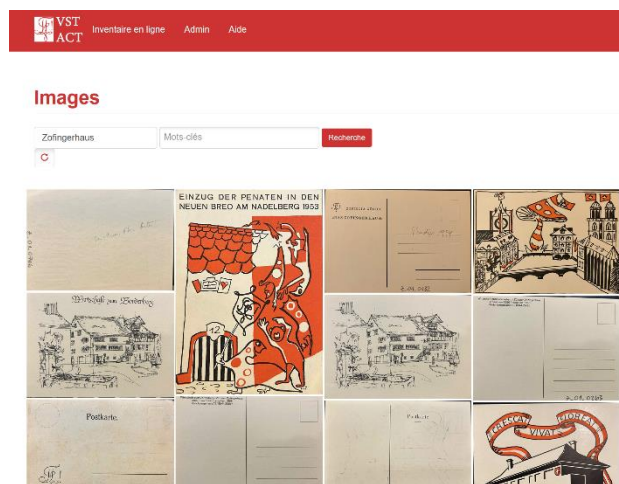
1. Recherche visuelle

Plein texte

Étape 1 : Consulter
<https://vst.anton.de/gallery>

Étape 2 : Saisie dans le champ Texte intégral:
Zofingerhaus

Tous les médias créés dans la base de données et contenant le terme "Zofingerhaus" sont affichés (sous forme d'image).



Étape 3 :

La loupe permet d'agrandir le support.

La chaîne permet d'accéder à l'ensemble des données, où sont enregistrées les indications relatives à l'objet.



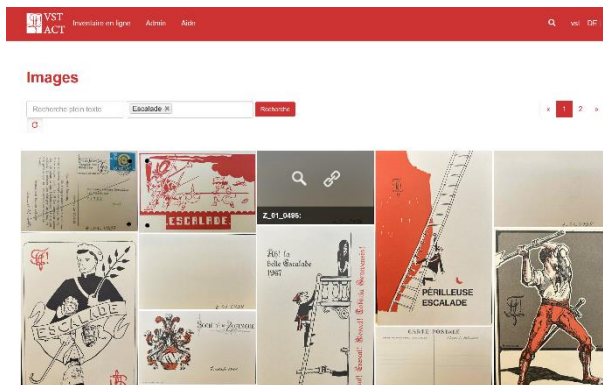
Recherche par mots-clés

La recherche par mots-clés permet d'accéder aux enregistrements liés à des mots-clés spécifiques (lieux, organisations, événements, etc.).

Étape 1 : <https://vst.anton.de/gallery>

Étape 2 : Saisir dans le champ Mots-clés : Escalade

Tous les médias créés dans la base de données et pour lesquels le terme "Escalade" est enregistré sont affichés (sous forme d'image).



Étape 3 :

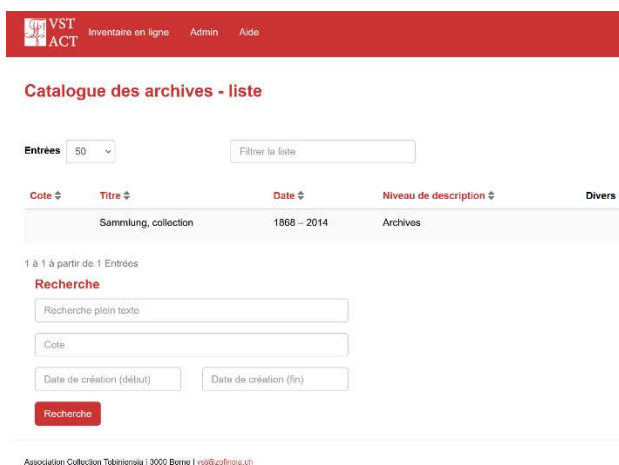
La loupe permet d'agrandir le support.

La chaîne permet d'accéder à l'ensemble des données, où sont enregistrées les indications relatives à l'objet.



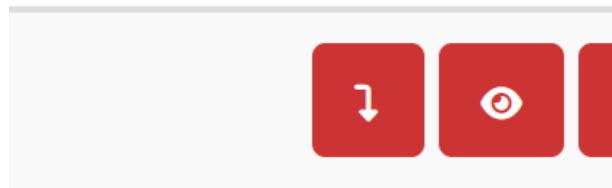
2. Recherche systématique

Etape 1: consulter
<https://vst.anton.ch/objects>





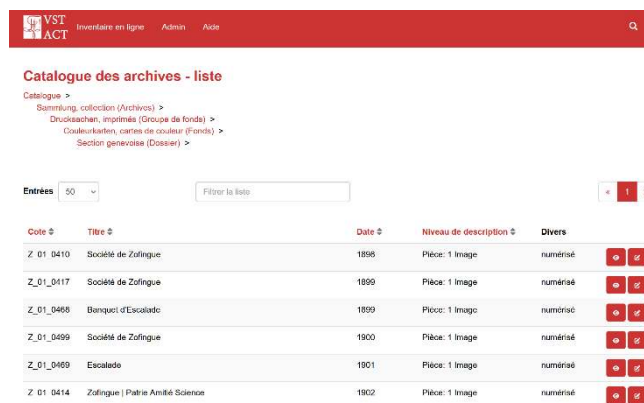
Étape 2 : La flèche vers le bas permet d'ouvrir les stocks subordonnés.



Étape 3 :

Dans un dossier, on trouve par exemple toutes les fiches de coulage d'une section, classées par ordre chronologique, et au fond de la rangée les objets non datés.

En cliquant sur le bouton "œil", on accède à l'ensemble des données.



Étape 4 :

Affichage de l'ensemble de données.

L'ensemble de données contient les métadonnées, ainsi que les acteurs, les lieux et les mots-clés (liens actifs). Si l'on clique sur l'un d'entre eux, on obtient tous les jeux de données qui contiennent le même terme.



En cliquant sur l'un d'eux, on obtient une liste de tous les enregistrements qui contiennent le même terme.



Historique des versions
06.07.2024, Document créé en tant que brouillon, mkehrli.